

asigne

Caso de éxito

**MCM**

# MCM transforma su operación con OneView de Asigno

Control total, decisiones ágiles y eficiencia operativa en tiempo real

En un entorno operativo cada vez más complejo, MCM necesitaba una forma clara y confiable de visualizar su operación, tomar decisiones más rápidas y mantener el control total de sus procesos críticos.

Con la implementación de **OneView de Asigno**, MCM logró centralizar su información operativa en una sola plataforma, obteniendo visibilidad en tiempo real, métricas accionables y una experiencia de gestión mucho más ágil para sus equipos.

Este caso de éxito demuestra cómo la tecnología adecuada puede convertirse en un verdadero aliado estratégico del negocio.



The screenshot shows the Asigno OneView dashboard for a customer named TechBusiness Solutions. The dashboard includes a sidebar with navigation options like 'Perfil Empresarial', 'Facturación', and 'Soporte Técnico'. The main content area displays customer details such as 'Cliente desde: 11/2016', 'ID: EMP-0000145', and contact information. It also shows key metrics: 'Saldo actual \$0.00', 'Próximo pago 15 dic 2025', and 'Total mensual \$47,850.00'. Below this, there's a 'Desglose de servicios' section listing 'Internet dedicado' for \$18,500 and 'Cloud connect' for \$12,200. A 'Actividad Reciente' section shows a 'Ticket #EMP-0001' for 'Optimización de ancho de banda Cloud Connect' and a 'Pago Procesado' for 'Factura Diciembre - \$47,850'.

# El Desafío de MCM

- ❌ Información operativa dispersa en distintos sistemas
- ❌ Falta de visibilidad en tiempo real
- ❌ Toma de decisiones reactiva y no basada en datos
- ❌ Dificultad para identificar oportunidades de mejora
- ❌ Procesos poco eficientes para supervisión y control

# La Solución

Asigno implementó **OneView**, una solución diseñada para **centralizar, visualizar y analizar la operación de MCM** desde un solo lugar.

**OneView** permitió transformar grandes volúmenes de información en datos claros, visuales y fáciles de interpretar, facilitando la gestión diaria y la planeación estratégica.



The screenshot displays the Asigno OneView interface. On the left is the Asigno logo. The main content area shows a summary of a bill with the following details:

| Número de Factura | Fecha de Emisión | Fecha de Vencimiento | Estado |
|-------------------|------------------|----------------------|--------|
| FEMP-2024-012     | 30/11/2024       | 14/12/2024           | Pagada |

Below the summary is a table titled "Servicios Empresariales Facturados":

| Servicio                      | Descripción                            | Periodo                 | SLA     | Cantidad | Precio Unitario | Total    |
|-------------------------------|--|-------------------------|---------|----------|-----------------|----------|
| Internet Dedicado Empresarial | 500 Mbps Simétrico + Respaldo 200 Mbps | 01/12/2024 - 31/12/2024 | 99.85%  | 1        | \$18,500        | \$18,500 |
| Cloud Connect AWS             | Direct Connect 200 Mbps a AWS          | 01/12/2024 - 31/12/2024 | 99.95%  | 1        | \$12,200        | \$12,200 |
| Ciberseguridad SOC            | SOC 24/7 + UTM + DLP                   | 01/12/2024 - 31/12/2024 | 99.99%  | 1        | \$8,950         | \$8,950  |
| Mega Data Center              | 1/2 Rack + 10A + Conectividad          | 01/12/2024 - 31/12/2024 | 99.982% | 1        | \$8,200         | \$8,200  |

# Resultados Clave

- ✅ 100% de la información centralizada en una sola plataforma
  - ✅ Monitoreo en tiempo real de indicadores operativos
  - ✅ Reducción significativa del tiempo de análisis de información
  - ✅ Mayor visibilidad y control para los equipos de operación y liderazgo
  - ✅ Acceso inmediato a métricas clave para la toma de decisiones
- (Los indicadores pueden filtrarse y analizarse de forma clara, visual y ordenada.)**

# Ventajas Clave para MCM

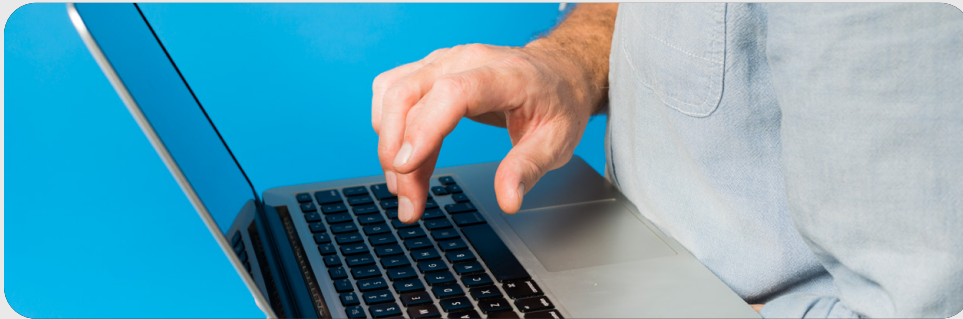
## Visibilidad total de la operación

Toda la información relevante en un solo dashboard, sin depender de múltiples herramientas.



## Decisiones más rápidas y acertadas

Datos en tiempo real que permiten anticiparse y no solo reaccionar.



## Identificación de oportunidades de mejora

Detección clara de áreas críticas, tendencias y patrones operativos.



## Mejor alineación entre equipos

Todos trabajan con la misma información, en el mismo momento.



## Escalabilidad y crecimiento

Una plataforma preparada para acompañar el crecimiento del negocio.



# Resultado Final



Gracias a **OneView de Asigno**, MCM pasó de una operación fragmentada a una **gestión centralizada, visual y estratégica, logrando mayor control, eficiencia y confianza** en la toma de decisiones.

Más que una herramienta tecnológica, OneView se convirtió en un **habilitador del crecimiento operativo** de MCM.

**Emiliano García**

Manager de Proyectos Especializados en Desarrollo

**+52 33 4884 7038**

emiliano@amentum.mx

## Dashboard de Servicios Empresariales

Servicios Activos

6



SLA Promedio

99.98%



Gestión de Servicios



**Internet Dedicado**

Activo

Ancho de banda: 500 Mbps Simétrico

SLA: 99.95%

Precio: \$18,500/mes

Cambiar Plan

Monitoreo



**Cloud Con**

Activo

Proveedor:

Ancho de banda:

Precio:

Cambiar Plan

Uso de Ancho de Banda - Internet Dedicado

